

## Alles drin

Die Ausstattung Ihrer Ferienwohnung



**Einbauküche mit Geschirrspüler**



**Fernseher**



**Bad/ WC mit Wanne oder Dusche**



**Bettwäsche und Handtücher**



**Endreinigungspauschale (einmalig)**



**Balkon (nur 3-RWE)**



**Auf Wunsch: Baby-Hochstuhl und Baby-Zustellbett**

► **Gute Erholung. In den eigenen vier Wänden auf Zeit.**

### **KWV Kommunale Wohnungsbau- und Verwaltungsgesellschaft Olbersdorf mbH**

Postanschrift:  
Echostraße 2 · 02785 Olbersdorf

Besucheranschrift:  
Ernst-May-Straße 67 · 02785 Olbersdorf  
barrierefreier Kundeneingang mit Parkmöglichkeit

Tel. (03583) 69 72 0 · Fax (03583) 69 72 12  
info@besser-als-gewohnt.de

#### **Service- und Bürozeiten**

Mo – Fr: 09.00 – 12.00 Uhr  
Di, Do: 13.00 – 18.00 Uhr

#### **Online-Buchungsanfrage:**

[www.besser-als-gewohnt.de/mieten/ferienwohnungen/](http://www.besser-als-gewohnt.de/mieten/ferienwohnungen/)



## **Gute Erholung: Ferienwohnungen in Olbersdorf**

► Direkt am Tor zum Zittauer Gebirge: Unsere komfortablen Ferienwohnungen sind der ideale Ausgangspunkt für Ihre Ausflüge. Sport, frische Luft, Kultur oder Geschichte: Gerade einmal 15 Minuten sind es in die urwüchsige Natur des Zittauer Gebirges. Hier sind Natur und Berge eine Fortsetzungsgeschichte. Ans Zittauer Gebirge schließen sich Isergebirge und Riesengebirge an, herrliche Ziele für Sport und Aktivurlaub – zu jeder Jahreszeit.

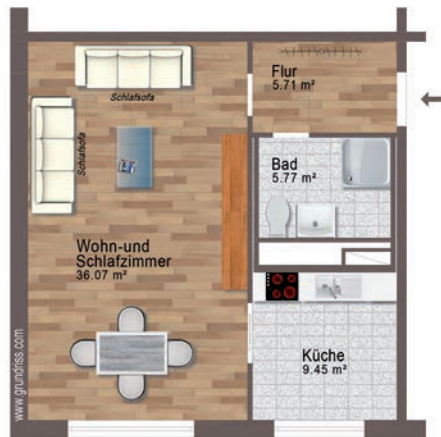
Und: Dresden, Prag, Görlitz, Bautzen, Liberec, Zittau oder Breslau (Wrocław) sind Ziele für wunderbare Tagestouren.

**KWV**  
Besser als gewohnt.

**KWV**  
Besser als gewohnt.

## 1-Raum-Appartement

Ideal für bis zu zwei Personen



Der 20 m² große Wohnraum mit TV lässt keine Wünsche offen – hier bleiben Sie auch an einem Regentag ganz entspannt.






In der angrenzenden Küche haben Hobbyköche ideale Bedingungen, um sich auch kulinarisch zu verwöhnen.

- ▶ Preise
- ▶ **25,00 €** pro Nacht
- ▶ **20,00 €** Endreinigung (einmalig)

## Hier wird Ihr Urlaub wirklich Ihr Urlaub.

▶ In unseren komfortablen Ein- und Dreiraumwohnungen haben bis zu vier Personen bequem Platz.



-  **Historische Schmalspur-Dampfeisenbahn (Bahnhof 10 min zu Fuß)**
-  **Beheiztes Erlebnis-Freibad (10 min zu Fuß)**
-  **Freizeitoase Olbersdorfer See (20 min zu Fuß)**
-  **Naturpark Zittauer Gebirge mit Möglichkeiten zum Wandern, Klettern, Mountainbiken, Skilanglauf, Ski alpin (15 min zu Fuß bzw. mit Auto)**
-  **Trixi-Ganzjahres-Erlebnisbad (15 min mit Auto)**

## 3-Raum-Appartement

Platz für die ganze Familie

In den 3-Raum-Appartements lassen sich warme Tage ganz entspannt auf dem Balkon ausklingen.



- ▶ Preise
- ▶ **40,00 €** pro Nacht
- ▶ **25,00 €** Endreinigung (einmalig)